

A KÉSZPINCE

Előadó: Grieszler Zsolt okl. építőmérnök
LEIER szerkezettervezési vezető

Pincét építeni drága és ezért felesleges ! (?)

„Nagy a telkem, minek építsek a pincét .”

„A pince fajlagosan drága, inkább a földszinti alapterületet növelem.”

„Minden pince beázik.”

...

Pincék régen ...

a pince történeti szerepe:

- természetes üregek – élelmiszer tárolás
- történelmi pincehasználat (pl. borospince)
tájegységtől függően, ideális talajviszonyok mellett

technikai nehézségek:

- földmunka csak kézi erővel
- szigetelés hiánya, kezdetleges módszerek

... és pincék manapság. A modern pincék

a mai elvárások a pincékkel szemben:

- új funkciók – garázs, háztartási helyiség, gépészet
- **lakópince** (beépítettség miatti kényszerből)
egyre kisebb telkek vidéken, beépítettségi korlátok a nagyvárosokban
- szerkezeti követelmény – (szekrény)alapozás
- épületfizika előtérbe kerülése
nagy földszintes ↔ többszintes (ideális térfogat)

A modern pincék

új technikai lehetőségek:

- földmunka- és emelőgépek elterjedése
- korszerű szigetelő anyagok és technológiák
német „weiße Wanne – schwarze Wanne” szabvány

A modern pincék

új technikai lehetőségek:

- földmunka- és emelőgépek elterjedése
- korszerű szigetelő anyagok és technológiák
német „weiße Wanne – schwarze Wanne” szabvány
- **korszerű pincszerkezetek (1970-es évektől)**

1992.

1992.



1992.



1992.



1992.



1992.





1992.



1992.



1993 - 1998.



Hinter SYSTEM DEWA PLUS steht das Know-how und die 80jährige Erfahrung des größten Fertigelebaunternehmens Österreichs. Oberndorfer hat den Erfolg der VS-Spannbeton-Hohlziele zum umfassenden Glasystem erweitert. Mit der bewährten Elementdecke der Massivwand und der neuen Doppelwand. Diese 4 optimal aufeinander abgestimmten Bauelemente machen das SYSTEM DEWA PLUS zu einem äußerst vielseitigen, schmalen und damit wirtschaftlichen Fertigsystem für den zukunftsweisenden Keller- und Geschosbau.



Computergestützte High-Tech-Produktion von Elementen, Doppelwand und der bewährten VS-Spannbeton-Hohlziele im neu errichteten Oberndorfer-Werk Herzogenburg.



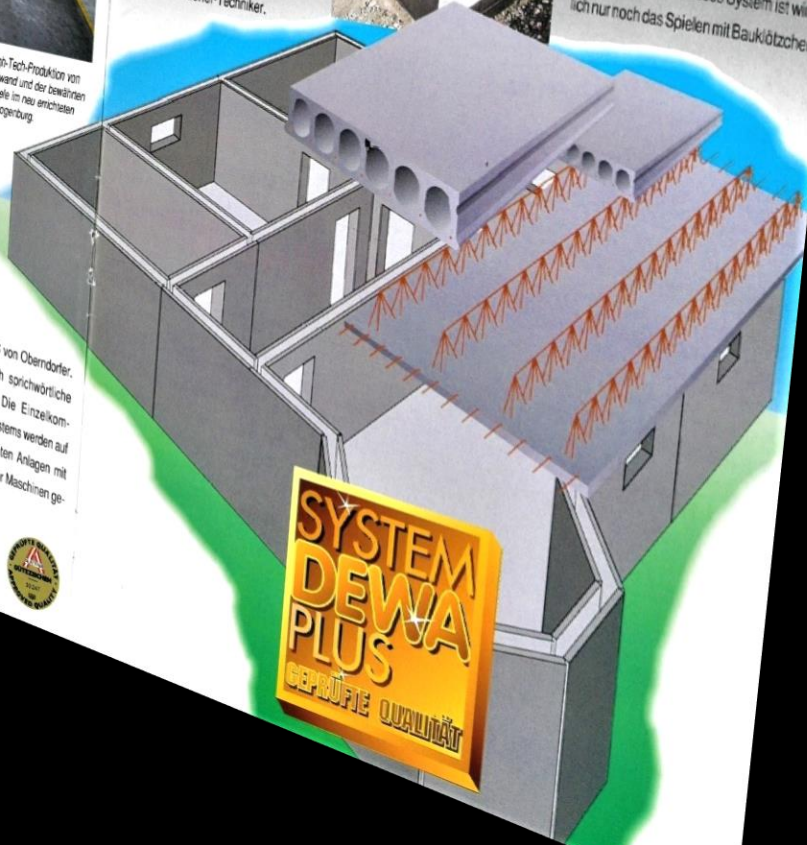
SYSTEM DEWA PLUS von Oberndorfer. Das bedeutet natürlich sprichwörtliche Oberndorfer-Qualität. Die Einzelkomponenten des Fertigsystems werden auf Hilfe computergesteuerter Maschinen gefertigt.



SYSTEM DEWA PLUS von Oberndorfer "DEWA" - das bedeutet "Decke und Wand" aus einer Hand. Das System der Vorteile. Höchste, kontrollierte Qualität mit allen Prüfungen im Bereich der Eigen- und Fremdüberwachung. Rasche, werkmäßige Vorfertigung und schnelle, problemlose Montage. Größtmögliche Flexibilität in der Planung. Sicherheit und Wirtschaftlichkeit durch genauest mögliche Berechnung. Natürlich mit Planungshilfe. Mit Kompetenz und Fachwissen der hochqualifizierten Oberndorfer-Techniker.



SYSTEM DEWA PLUS von Oberndorfer. Das System der unbegrenzten Flexibilität. Denn einfacher als dieses System ist wirklich nur noch das Spielen mit Bauklötzchen.



SYSTEM DEWA PLUS
GEPRÜFTE QUALITÄT

2003.

2003.







Hinter SYSTEM DEWA PLUS steht das Know-how und die 80jãhrige Erfahrung des grãoßten Fertigteilmãnternehmens Õsterreichs. Oberndorfer hat den Erfolg der VS-Spann- und Hohlbleche zum umfassenden Bausystem erweitert. Mit der bewãhrten Elementdecke, der Massivwand und der neuen Doppelwand.

Diese 4 optimal aufeinander abgestimmten Bauelemente machen das SYSTEM DEWA PLUS zu einem auõberst vielseitigen, schnellen und damit wirtschaftlichen Fertigteilsystem fãur den zukunftsweisen Keller- und Geschãftsbau.

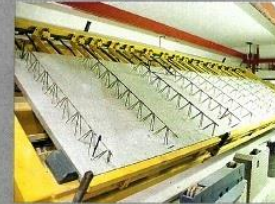


Computergestãtzte High-Tech-Produktion von Elementdecke, Doppelwand und der bewãhrten VS-Spann- und Hohlbleche im neu errichteten Oberndorfer-Werk Herzogenburg.

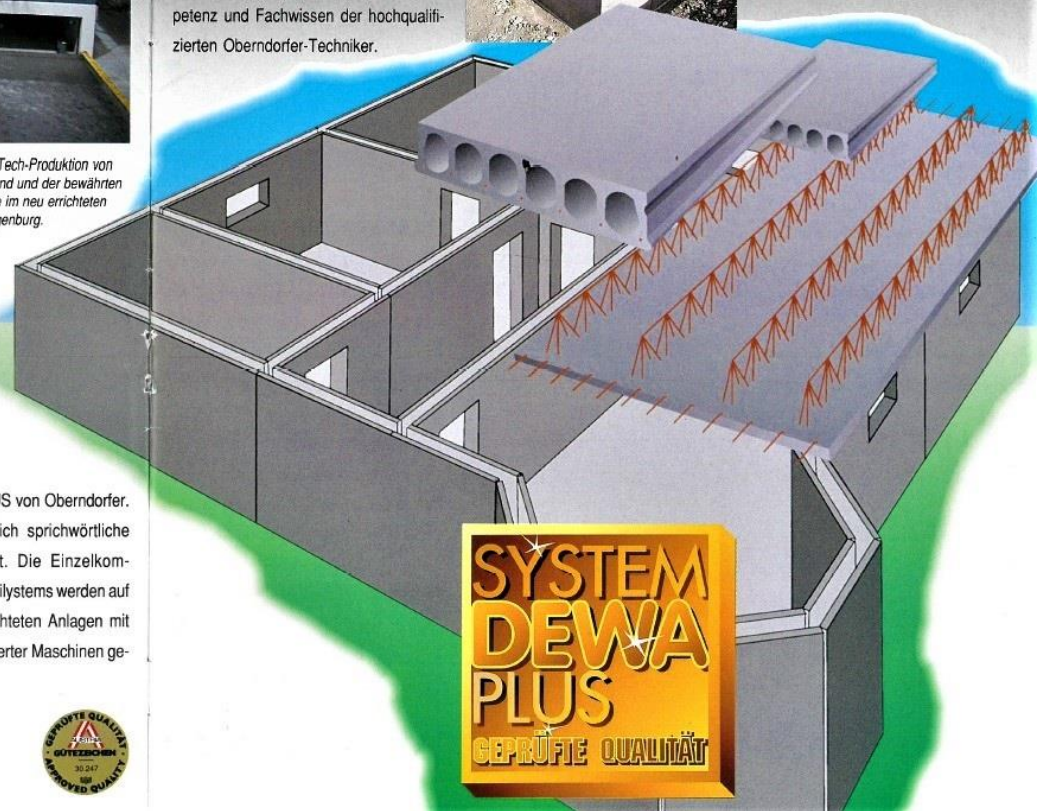
SYSTEM DEWA PLUS von Oberndorfer. Das bedeutet natãurlich sprichwãrtliche Oberndorfer-Qualitãt. Die Einzelkomponenten des Fertigteilsystems werden auf modernsten, neuerrichteten Anlagen mit Hilfe computergesteuerter Maschinen gefertigt.



SYSTEM DEWA PLUS von Oberndorfer. "DEWA" - das bedeutet "Decke und Wand" aus einer Hand. Das System der Vorteile. Hãochste, kontrollierte Qualitãt mit allen Prãufungen im Bereich der Eigen- und Fremdãberwachung. Rasche, werksmãtãige Vorfertigung und schnelle, problemlose Montage. Grãoßtmãogliche Flexibilitãt in der Planung. Sicherheit und Wirtschaftlichkeit durch genaueste mãogliche Berechnung. Natãurlich mit Planungshilfe. Mit Kompetenz und Fachwissen der hochqualifizierten Oberndorfer-Techniker.



SYSTEM DEWA PLUS von Oberndorfer. Das System der unbegrenzten Flexibilitãt. Denn einfacher als dieses System ist wirklich nur noch das Spielen mit Bauklãötzchen.



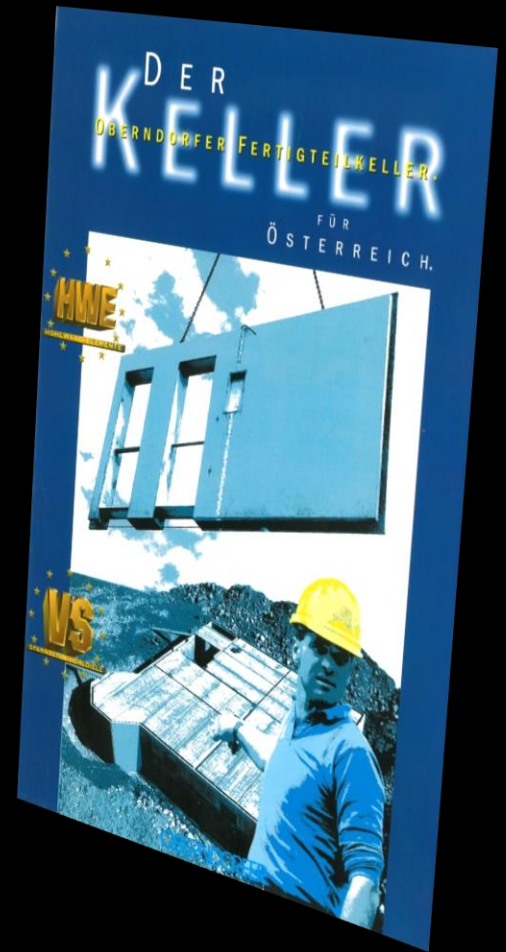
1992.



2004.

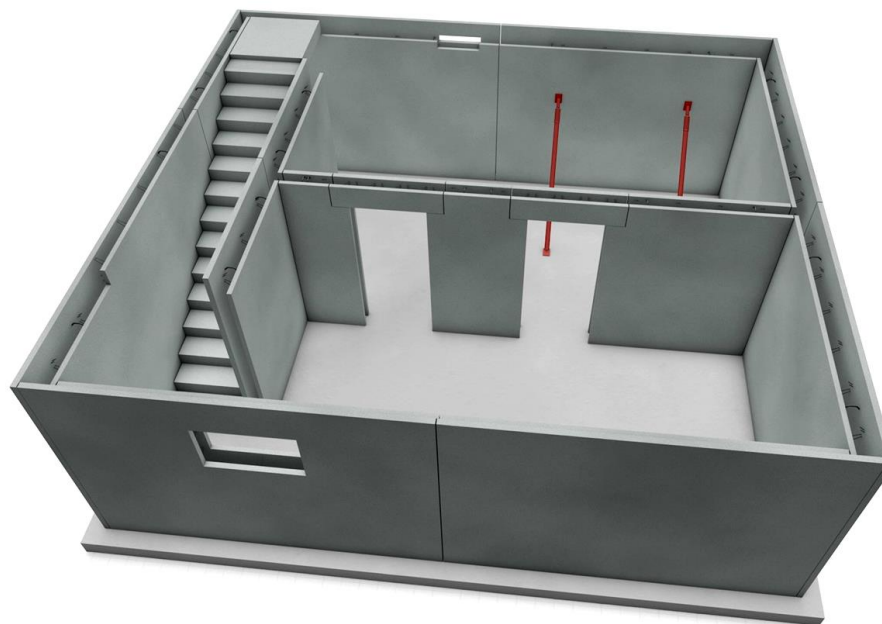


1996.



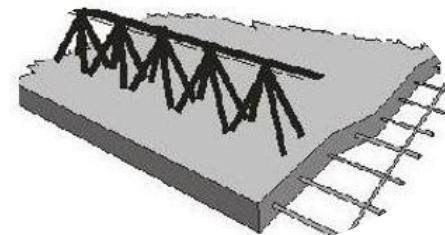
LEIER ELŐREGYÁRTOTT BETONELEMEK

kéregfal elemek (LKF)



lépcsők

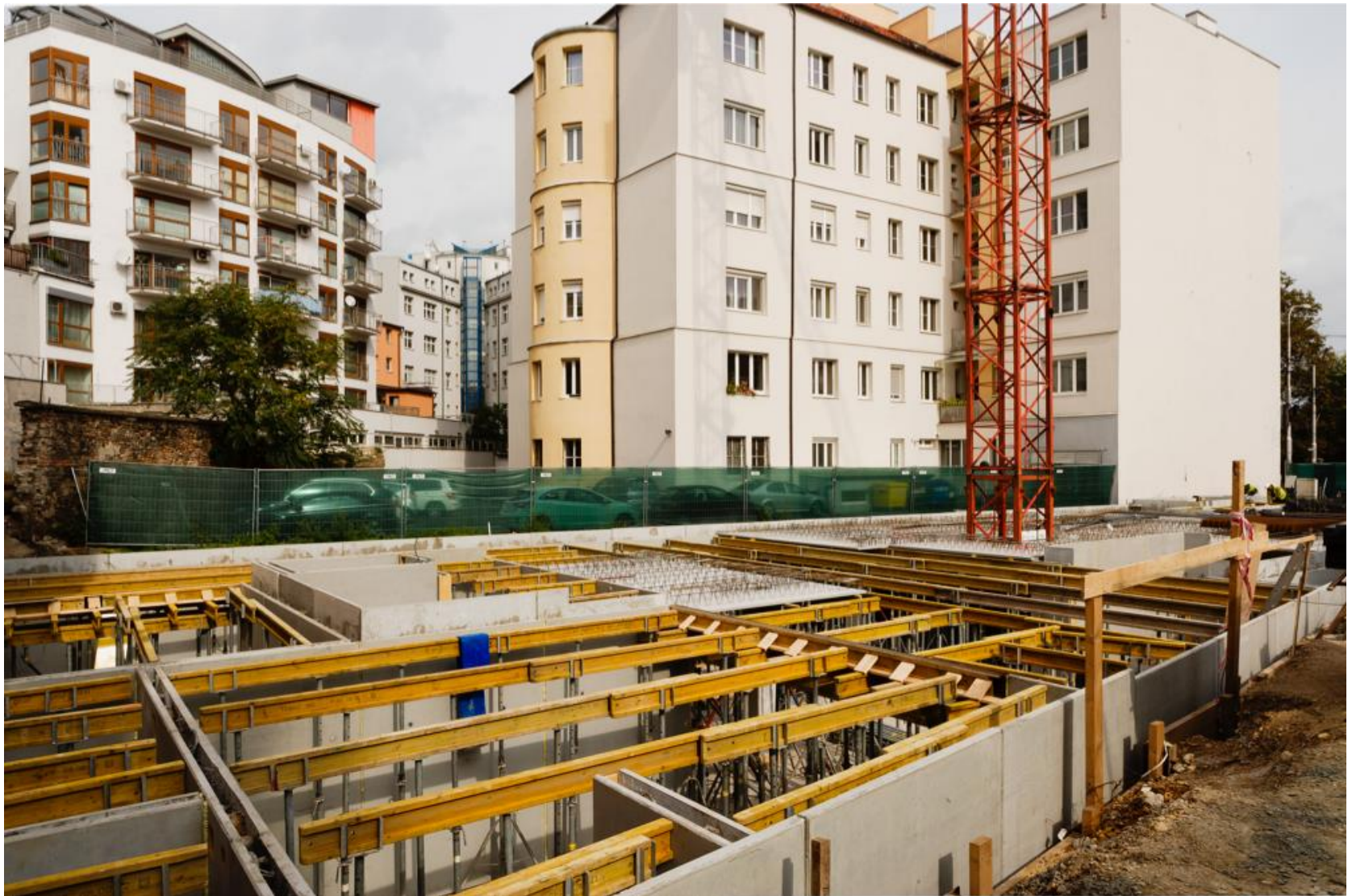
MESTERPANEL (LMP)
kéregfödém



üreges feszített
födémpanelek
(LÜF)





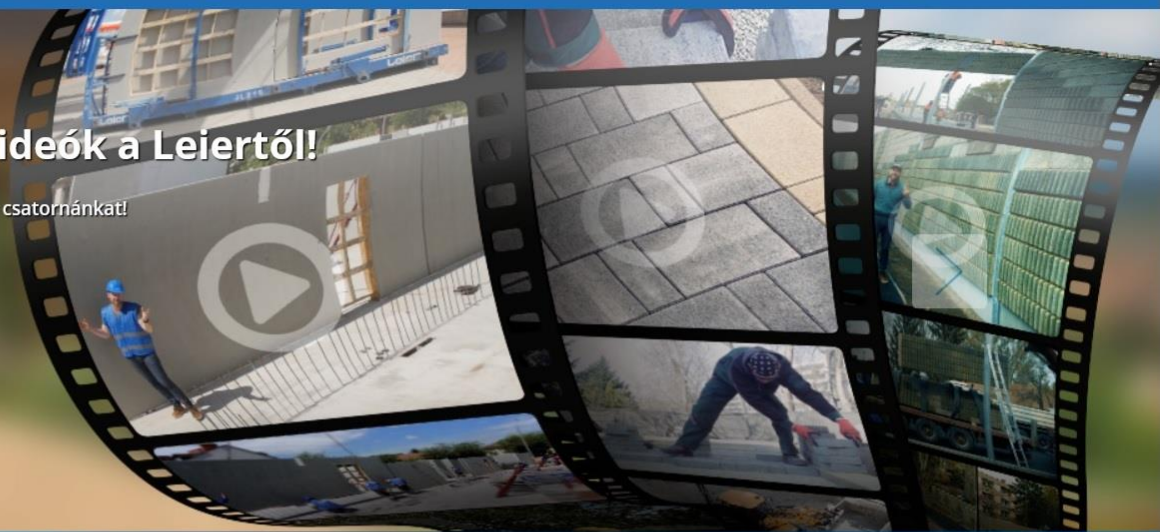


Új termékbemutató videók a Leiertől!

A videótár folyamatosan bővül! Keresse Youtube csatornánkat!



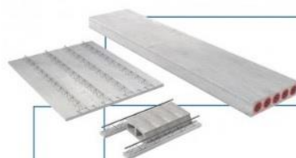
Tovább



Falazóelemek



Előregyártott fal, lépcső



Födémrendszerek

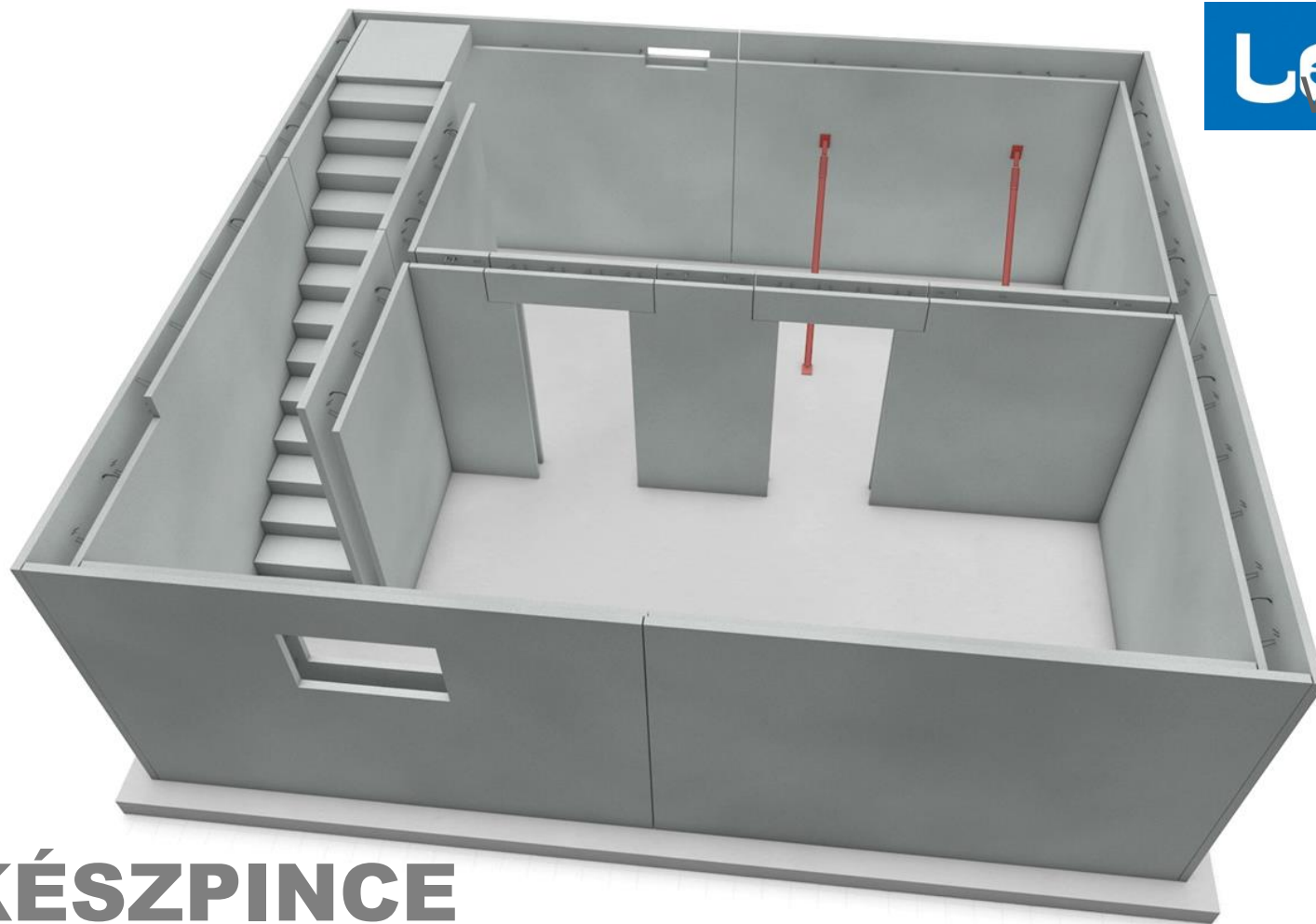
KÉSZ PINCE - KÉT NAP ALATT

LEIER MÉRETTRE GYÁRTOTT KÉREGFAL ELEMÉKBŐL

4:01

Leier KÉSZPINCE 2 NAP alatt!





A KÉSZPINCE

KÖSZÖNÖM A FIGYELMET !